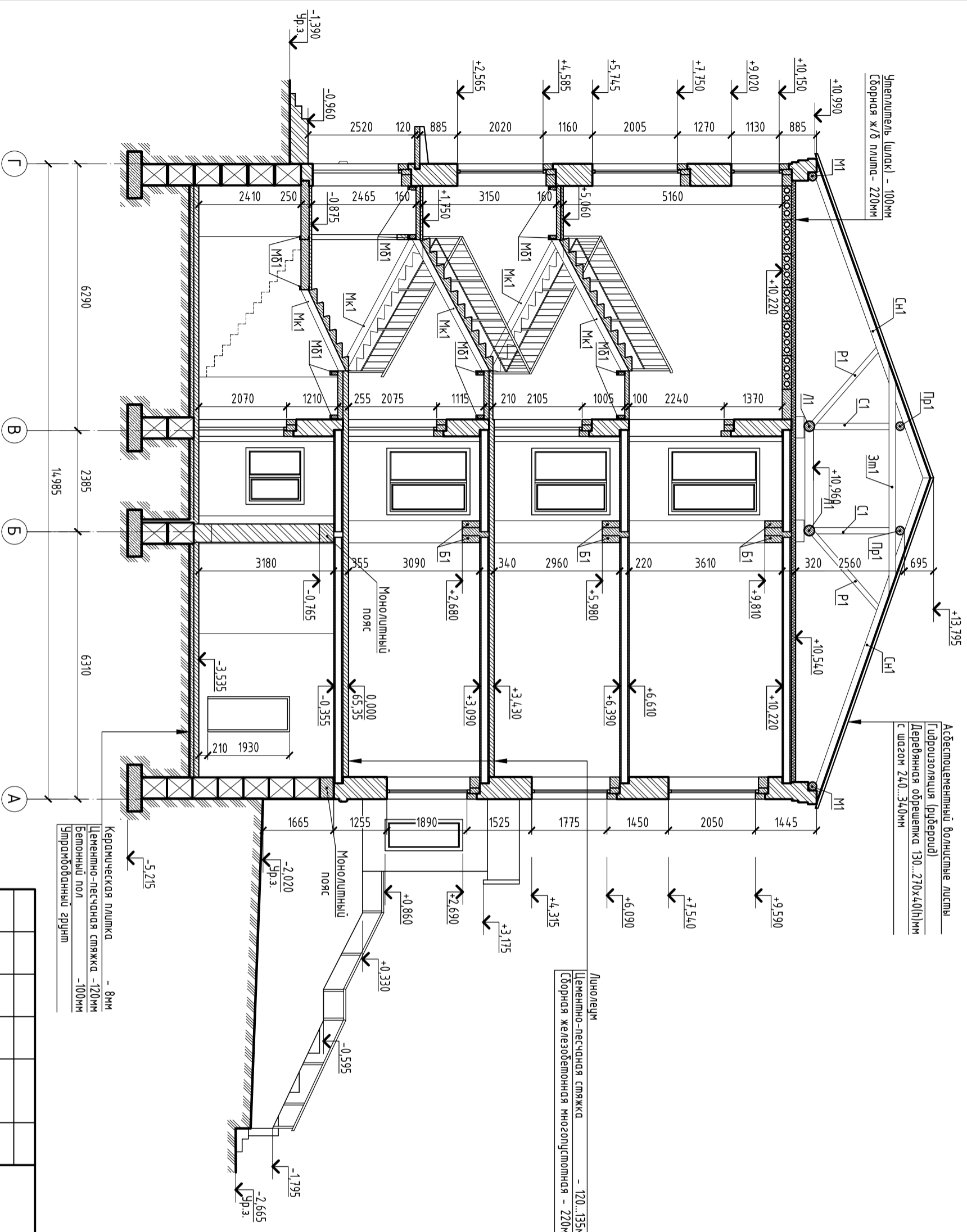


# Разрез 1-1



### Условные обозначения:

- М1 - мауэрлат, деревянный брус  $\phi 200 \dots 240$ мм;
- С1 - стойка, деревянный брус  $\phi 150 \dots 190$ мм;
- Р1 - раскос, деревянный брус  $\phi 115 \dots 135$ мм;
- Зм1 - затяжка, деревянная доска  $140 \dots 180(h) \times 40$ мм;
- Л1 - прогон, деревянный брус сечением  $\phi 180 \dots 200$ мм;
- СН1 - стропильная нога, деревянный брус  $\phi 200 \dots 240$ мм;
- МБ1 - металлоческая балка швел. №16 по ГОСТ 8240-97;
- МК1 - металлоческий косяк швел. №16 по ГОСТ 8240-97;
- Б1 - сборные железобетонные ригели  $4(10(h)) \times 160$ мм.

0912-21-0Б

Детальное (инструментальное) обследование конструкции здания объекта:  
"Реконструкция здания АТС 65, расположенного по адресу:  
г. Ростов-на-Дону, ул. Социалистическая, 191"

Изм.	Кол.	Лист	№ док.	Подпись	Дата
Выполнил		Барченко		<i>[Signature]</i>	01.22
Проверил		Пиков		<i>[Signature]</i>	01.22

Стадия	Лист	Листов
Здание АТС	0Б	14

Разрез 1-1

ООО "СтройЭксперт"  
г. Ростов-на-Дону, 2022

Копировал: Формат А3

Инв.№ подл.	Подп. и дата	Взам. инв.№	Согласовано		

**Примечание:**  
1) За окончательные отметки 0,000 принята отметка пола первого этажа, равная абсолютной отметке 65,35.  
2) Окончательная отметка подошвы фундамента здания -5,315, абсолютная отметка 60,03.