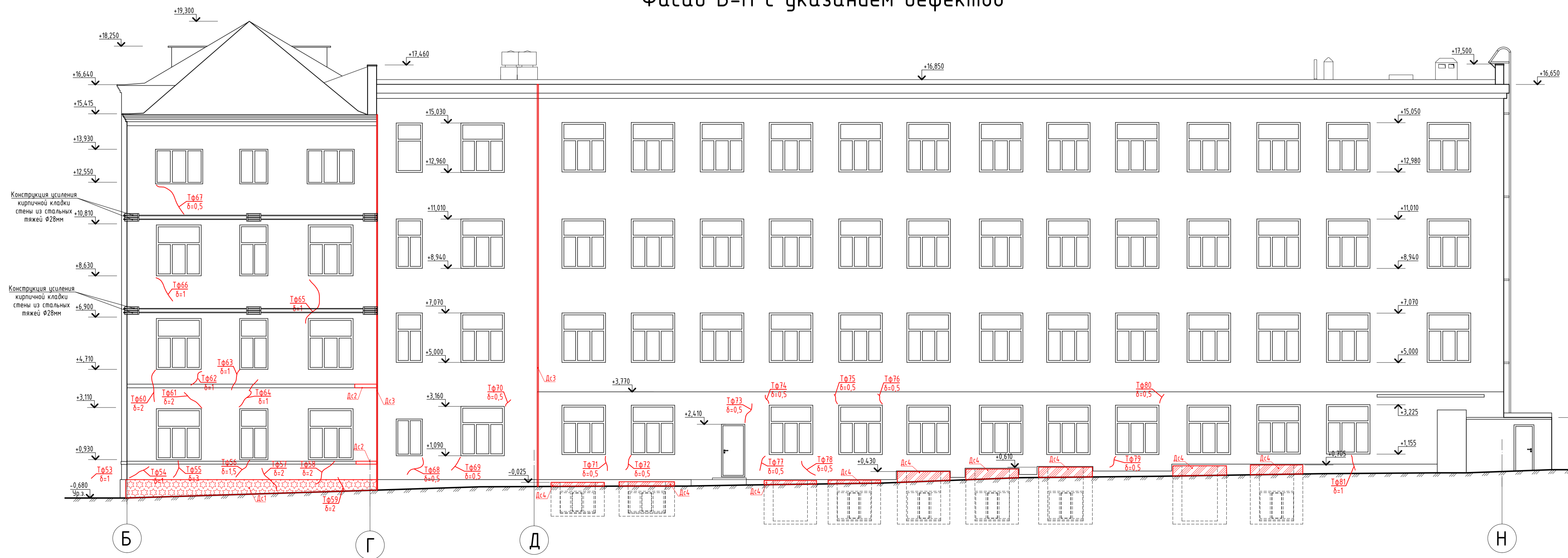


Фасад 1-22 с указанием дефектов



Фасад Б-Н с указанием дефектов



Условные обозначения:

- Тр₁ - трещина по фасаду с порядковым номером;
- б₁ - максимальная ширина раскрытия б мм.
- Дс1 - биологические поражения (биодеструктура) наружных и внутренних стен здания
- Дс2 - деструкция (разрушения), вывалы, расслоение кирпичной кладки наружных стен на глубину до 120 мм, а также выветривание материала шва из кирпичной кладки
- Дс3 - разрушение деформационного шва, максимальная ширина раскрытия до 100 мм
- Дс4 - локальные разрушения, сколы, кирпичной кладки наружные стен на глубину до 30 мм, а также выветривание материала шва кирпичной кладки стен здания

				2510-22-05-ГЧ		
				Детальное (инструментальное) обследование строительных конструкций и инженерных систем по объекту: "Капитальный ремонт здания МАОУ "Гимназия №52", по адресу: город Ростов-на-Дону, ул. Мечникова, 61"		
Изм.	Кол. уч.	Лист	№ док.	Подпись	Дата	Страница
Выполнил	Барченко	1	0123	<i>[Signature]</i>		Лист
Проверил	Проценко	1	0123	<i>[Signature]</i>		Лист
				Здание школы МАОУ "Гимназия №52"		Об 18
				Фасад 1-22 с указанием дефектов. Фасад Б-Н с указанием дефектов		ООО "СтройЭксперт" г. Ростов-на-Дону, 2023
				Копировал:		Формат А1