

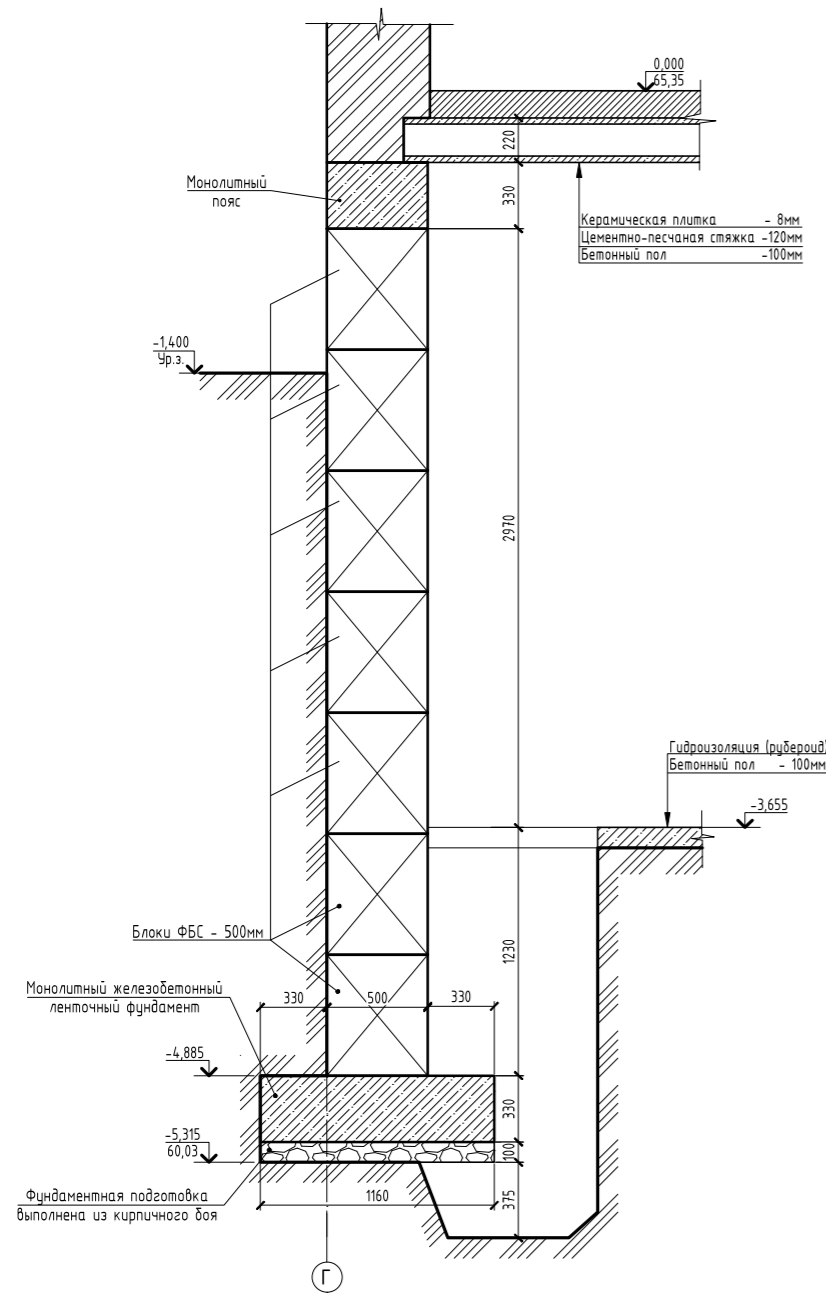
Согласовано

Взам. инв. №

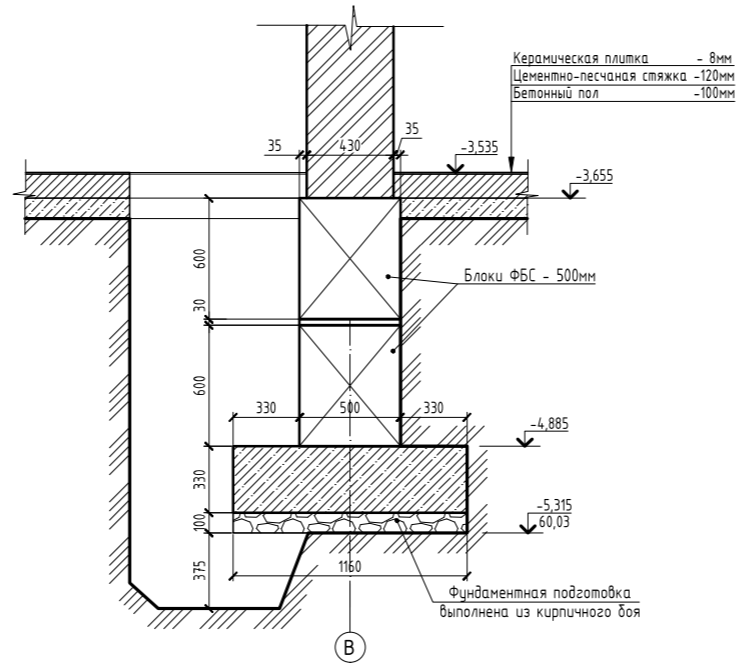
Подп. и дата

Инв. № подл.

Разрез а-а
(Шурф №1)



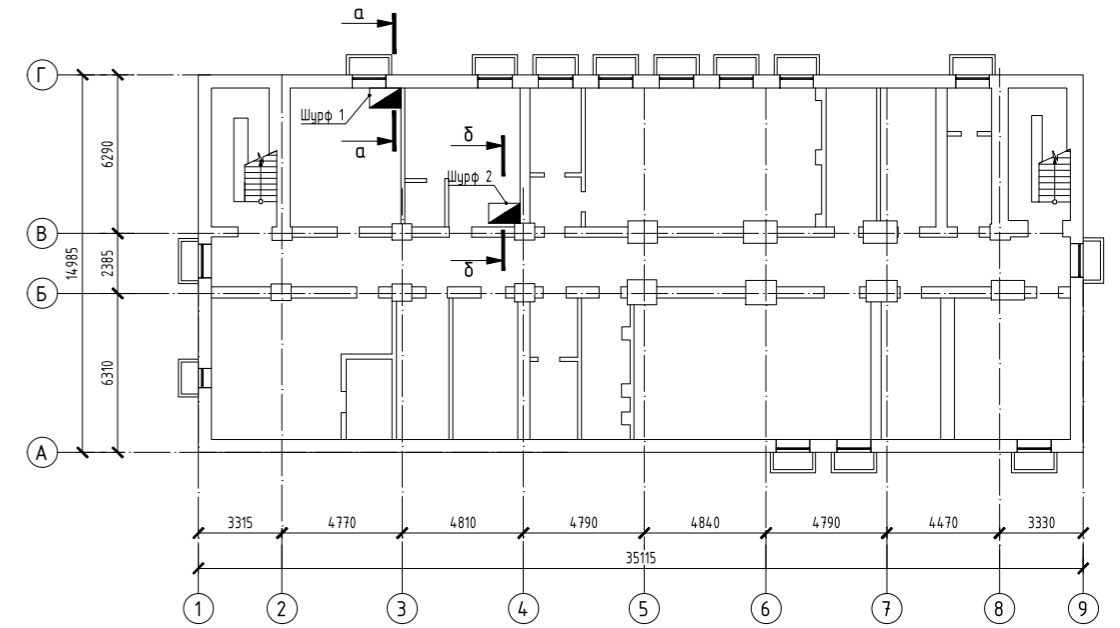
Разрез б-б
(Шурф №2)



Фотофиксация



Схема расположения шурфов



Условные обозначения:

Шурф 1 - место определения конструктивного решения фундамента.

Примечание:

- 1) За относительную отметку 0,000 принята отметка пола первого этажа, равная абсолютной отметке 65,35.
- 2) Относительная отметка подошвы фундамента здания -5,315, абсолютная отметка 60,03.
- 3) При откопке шурфов и отборе образцов грунта, вода под подошвой фундамента не обнаружена.

0912-21-05							
Детальное (инструментальное) обследование конструкций здания объекта: "Реконструкция здания АТС 65, расположенного по адресу: г. Ростов-на-Дону, ул. Социалистическая, 191"							
Изм.	Кол.	Лист №вок.	Подпись	Дата			
Выполнил	Барченко		01.22		Здание АТС		
Проверил	Пиков		01.22				
Разрез а-а (Шурф №1). Разрез б-б (Шурф №2).					Стадия	Лист	Листов
					05	2	
					ООО "СтройЭксперт" г. Ростов-на-Дону, 2022		

Копировал:

Формат А4х3