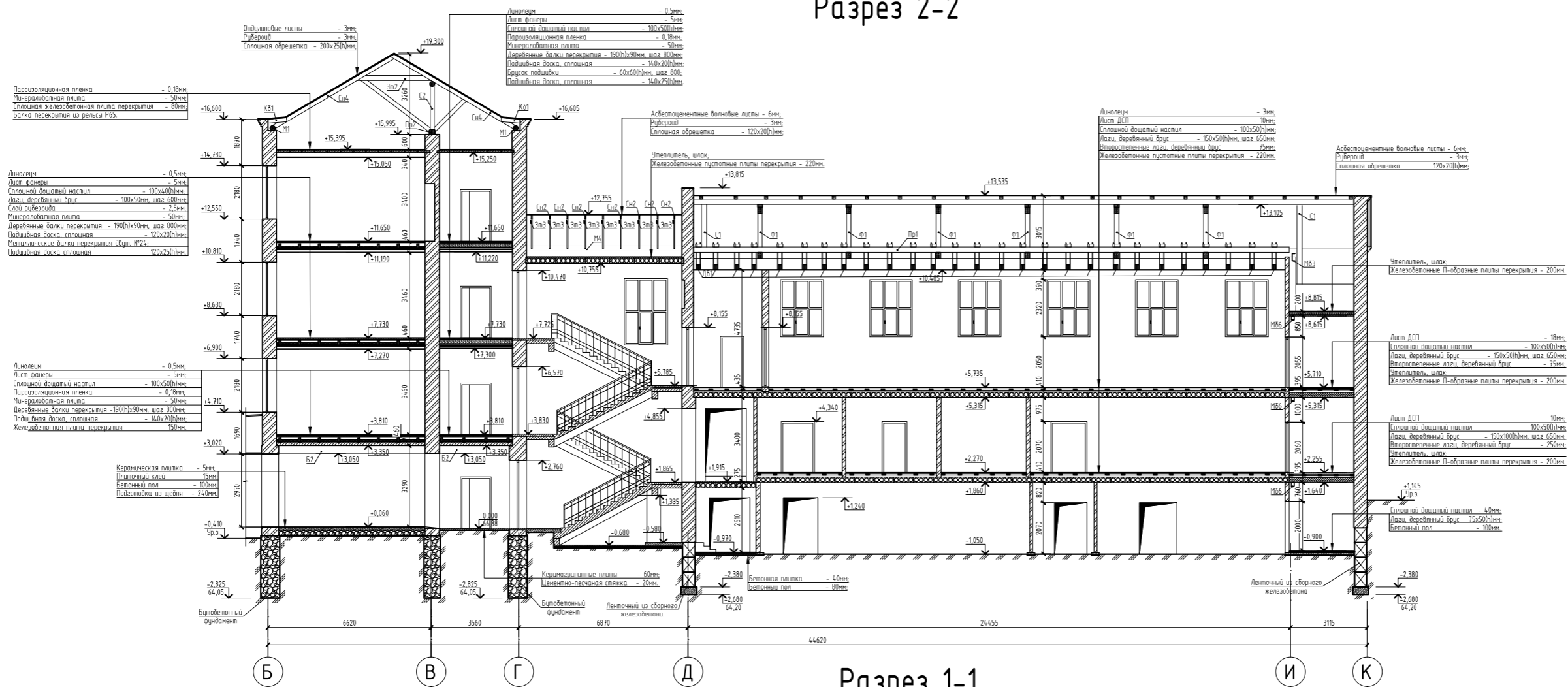
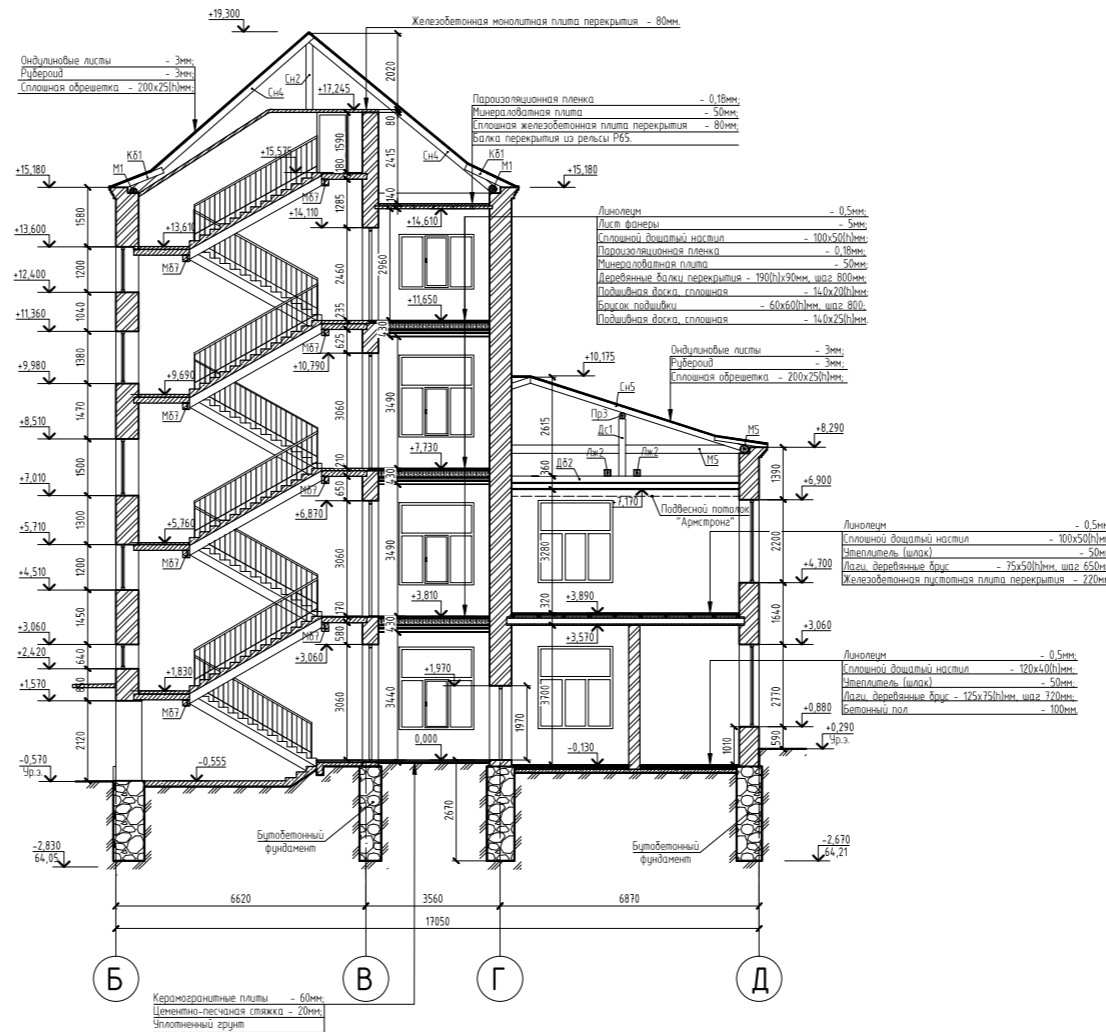


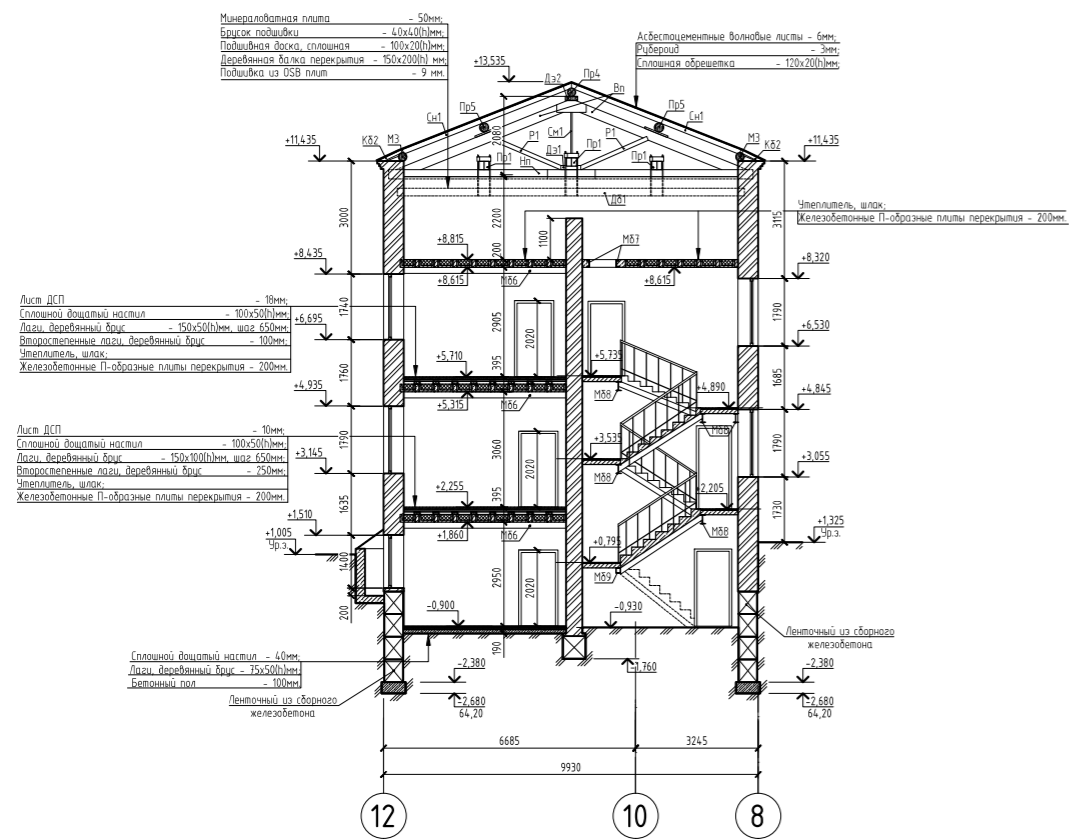
Разрез 2-2



Разрез 1-1



Разрез 4-4



Условные обозначения:

- М1 - мауэрлат, деревянный брус Ø180, 200 мм;
- М2, М5 - мауэрлат, деревянный брус Ø216 мм;
- С1 - стропильная нога, деревянный брус сечением 130x130 мм;
- С2 - стропильная нога, деревянная доска сечением 150, 200(11x)50 мм;
- С3 - стропильная нога, деревянная доска сечением 130, 160 мм и 150(11x)50 мм;
- С4 - стропильная нога, деревянная доска сечением 130, 160 мм и 150(11x)50 мм;
- С5 - стропильная нога, деревянная доска сечением 130, 160 мм и 150(11x)50 мм;
- К81 - кобылка, деревянная доска 120, 150(11x)40 мм;
- К82 - кобылка, деревянная доска 120, 150(11x)40 мм;
- С1 - стойка, деревянный брус сечением Ø160, 200 мм;
- С2 - стойка, деревянный брус сечением Ø160, 200 мм;
- С11 - стойка, металлический стержень Ø35 мм;
- Д1 - стойка, деревянный брус сечением Ø180 мм;
- Д2 - стойка, деревянный брус сечением из 2-х досок 180x75 мм;
- Зм1 - затяжка, деревянная доска сечением 150(11x)50 мм;
- Зм2 - затяжка, деревянная доска сечением 120(11x)40 мм;
- Зм3 - затяжка, деревянная доска сечением 120(11x)40 мм;
- Д81 - деревянная балка перекрытия сечением из 3-х досок 50x200(11) мм;
- Н1 - нижний пояс деревянной фермы, брус сечением 180x250(11) мм;
- В1 - верхний пояс деревянной фермы, брус сечением 180x250(11) мм;
- Пр1 - прогон, 2 деревянные доски сечением 125x220(11) мм;
- Пр2 - прогон, деревянный брус сечением Ø200 мм;
- Пр3 - прогон, деревянный брус сечением Ø216 мм;
- Пр4 - прогон, деревянный брус сечением Ø216 мм;
- Пр5 - прогон, деревянный брус сечением Ø216 мм;
- Р1 - раскос, деревянный брус сечением 160x110(11) мм;
- Дз1 - доборный элемент фермы, деревянный брус сечением 160x110(11) мм;
- Дз2 - доборный элемент фермы, деревянный брус сечением 210x110(11) мм;
- М83 - металлическая балка из швел. №30, по ГОСТ 8240-97;
- М86 - металлическая балка из швел. №16, по ГОСТ 8240-97;
- М87 - металлическая балка из швел. №16, по ГОСТ 8240-97;
- М88 - металлическая балка из швел. №24, по ГОСТ 8239-89;
- М89 - металлическая балка из швел. №16, по ГОСТ 8240-97;
- М810 - металлическая балка из рельсы железнодорожного Р85, по ГОСТ 7174-75.

Примечание:

За относительную отметку 0,000 принята отметка пола первого этажа здания литеры А, равная абсолютной отметке 66,88.

2510-22-05-ГЧ			
Детальное (инструментальное) обследование строительных конструкций и инженерных систем по объекту: "Капитальный ремонт здания МАOU "Гимназия №52", по адресу: город Ростов-на-Дону, ул. Мечникова, 61"			
Изм.	Кол. чл.	Лист	№ док.
Выполнил	Барченко	0123	
Проверил	Процко	0123	
Здание школы МАOU "Гимназия №52"			
Разрез 1-1 Разрез 2-2 Разрез 4-4			
000 "СтройЭксперт" г. Ростов-на-Дону, 2023			