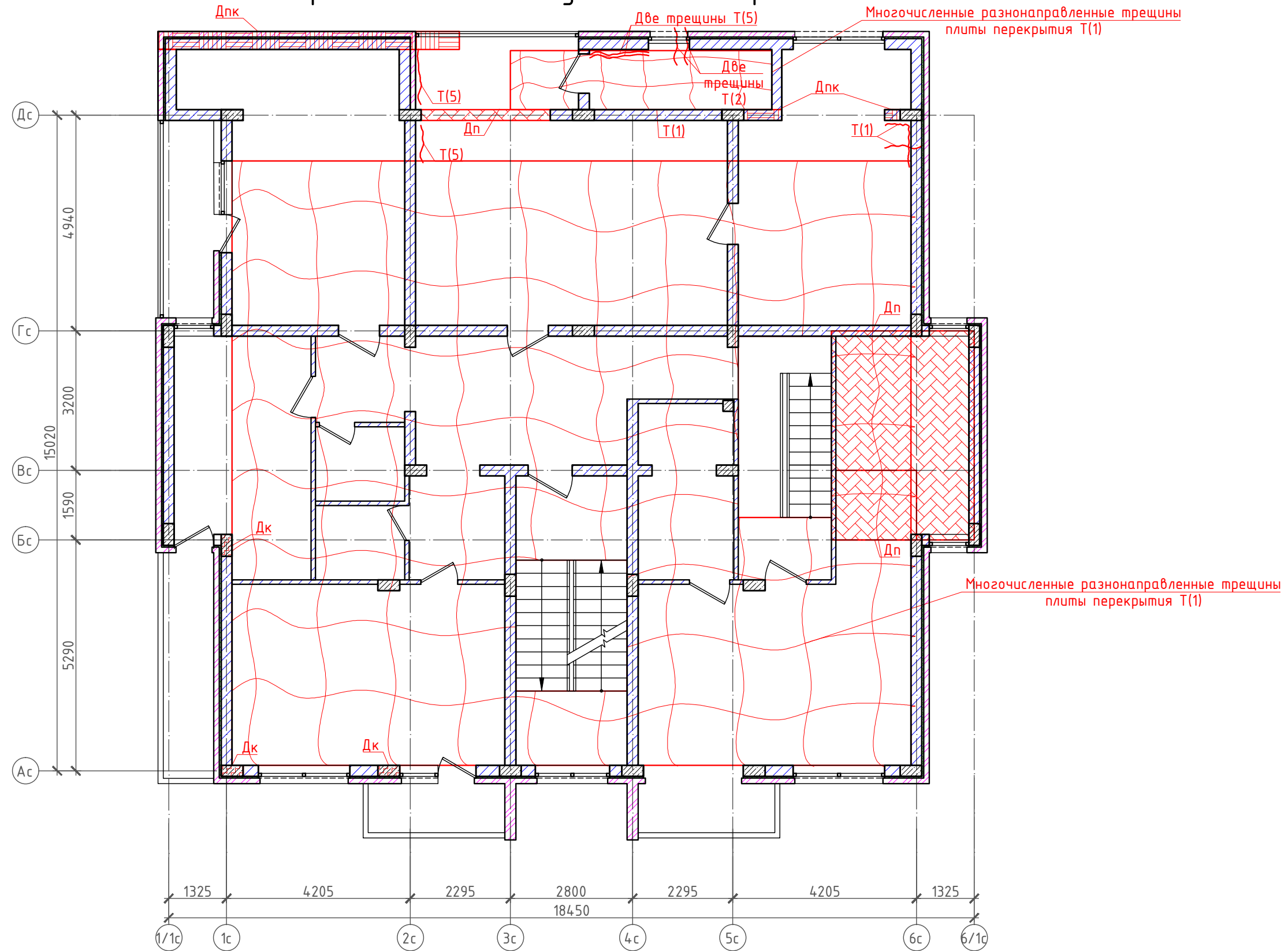


# План третьего этажа с указанием дефектов



## Условные обозначения:

- |      |  |    |  |                                |
|------|--|----|--|--------------------------------|
| T(1) | - трещины, в скобках указана максимальная ширина раскрытия трещин; | Дф |  | - дефекты фундаментов;         |
| Дс   | - дефекты стен;  | Дб |  | - дефекты балок;               |
| Дп   | - дефекты монолитных плит перекрытий;                              | Дк |  | - дефекты колонн;              |
| Дпк  | - дефекты монолитных консольных плит перекрытий;                   | До |  | - дефекты отмостки;            |
|      |  | Дв |  | - дефекты водосточной системы. |

						2306/23			
						Детально-инструментальное обследование конструкций здания по объекту: «3-х этажное с мансардой здание корпус 4»			
Изм.	Кол.уч.	Лист	№ док.	Подпись	Дата	«3-х этажное с мансардой здание корпус 4»	стадия	лист	листов
Разработал	Павлова				08.2023		ОБ	10	
Проверил	Проценко				08.2023				
						План третьего этажа с указанием дефектов			