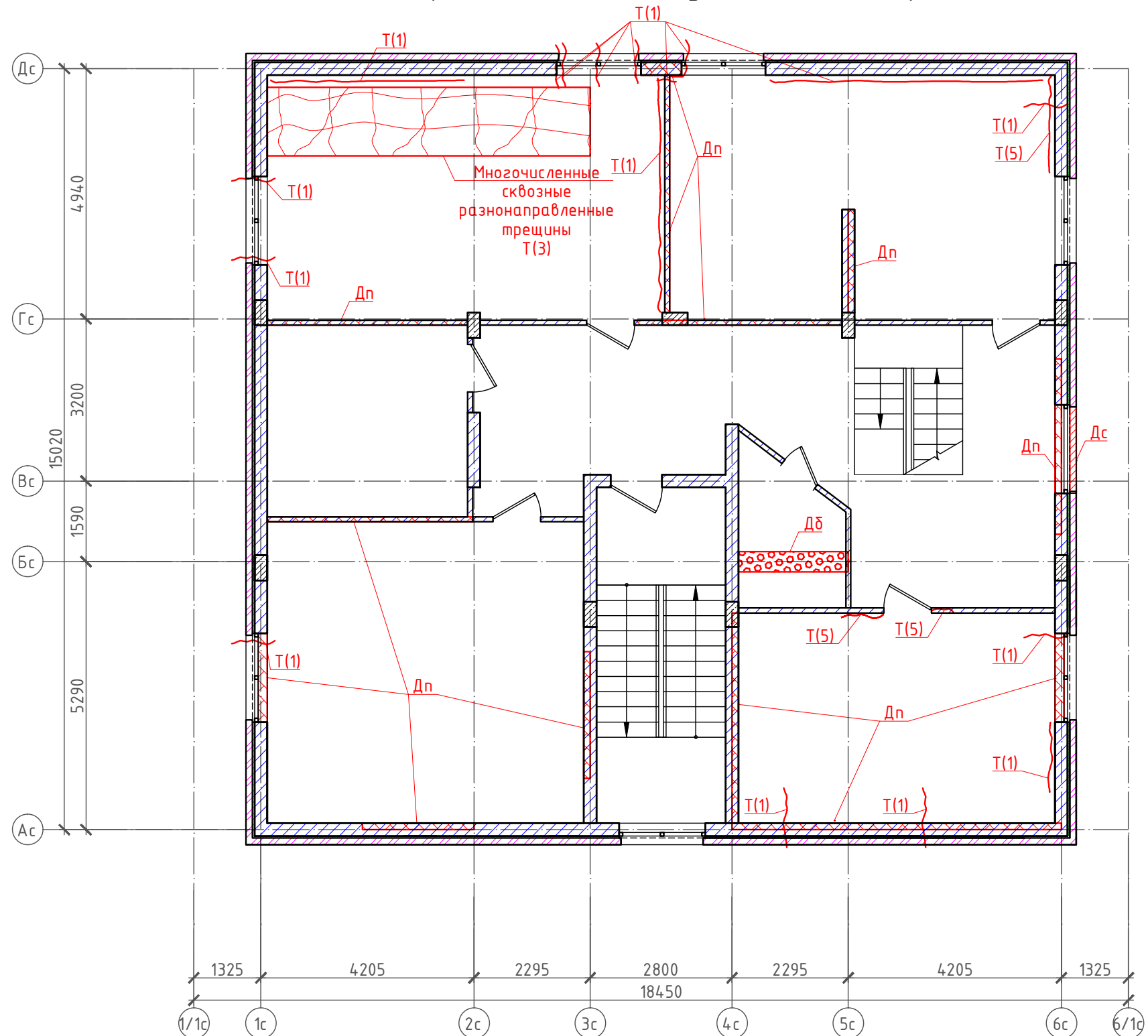


План четвертого этажа с указанием дефектов



Условные обозначения:

- | | | | |
|------|--|----|--------------------------------|
| T(1) | - трещины, в скобках указана максимальная ширина раскрытия трещин; | Дф | - дефекты фундаментов; |
| Дс | - дефекты стен; | Дб | - дефекты балок; |
| Дп | - дефекты монолитных плит перекрытий; | Дк | - дефекты колонн; |
| Дпк | - дефекты монолитных консольных плит перекрытий; | До | - дефекты отмостки; |
| | | Дв | - дефекты водосточной системы. |

						2306/23			
						Детально-инструментальное обследование конструкций здания по объекту: «3-х этажное с мансардой здание корпус 4»			
Изм.	Кол.уч.	Лист	№.док.	Подпись	Дата	«3-х этажное с мансардой здание корпус 4»	стадия	лист	листов
Разработал	Павлова			<i>[Signature]</i>	08.2023		ОБ	14	
Проверил	Проценко			<i>[Signature]</i>	08.2023	План четвертого этажа с указанием дефектов		